

Projet éolien de Berneuil - St Junien les Combes

Excellence environnementale & Energie locale



Edito

Depuis plusieurs années maintenant, notre entreprise développe un projet de parc éolien de territoire sur les communes de Berneuil et Saint-Junien-les-Combes. Grâce à la création d'un comité de suivi, constitué de 3 référents par communes d'implantation, nous avons co-construit ce projet en adéquation avec la volonté des communes, et avons pu définir ensemble la bonne transmission des informations auprès de tous.

En ce sens, le site internet du projet vous permet de consulter les principales informations sur le projet, ainsi que les comptes-rendus et présentations des 4 réunions du comité de suivi organisées. Il est disponible à l'adresse suivante : <https://parc-eolien-berneuil-saint-junien.fr/>

Un Dossier de Demande d'Autorisation Environnementale a été déposé en décembre 2022 en préfecture, qui a la compétence d'autoriser ou non le projet.

Volkswind souhaite continuer à vous informer au mieux du déroulement du projet. Nous tiendrons un stand d'information sur notre projet et l'éolien à l'occasion du Marché de Noël de l'école de Berneuil le 6 décembre. Vous aurez l'occasion de nous poser vos questions.

Nous tiendrons également prochainement une exposition dans la salle polyvalente Christian-Dupré à Saint-Junien-les-Combes.



INFORMATION

INVITATION à la découverte du projet éolien :

★ le 06/12/2023 de 17h à 20h
au marché de Noël de l'école de Berneuil

★ à l'exposition prévue prochainement
dans la salle polyvalente Christian-Dupré
à Saint-Junien-les-Combes

Venez vous informer et échanger !

Donnez votre avis

Vos questions et vos remarques sont importantes.

Nom, Prénom :

Adresse :

Tél / mail :

Vos remarques / questions :

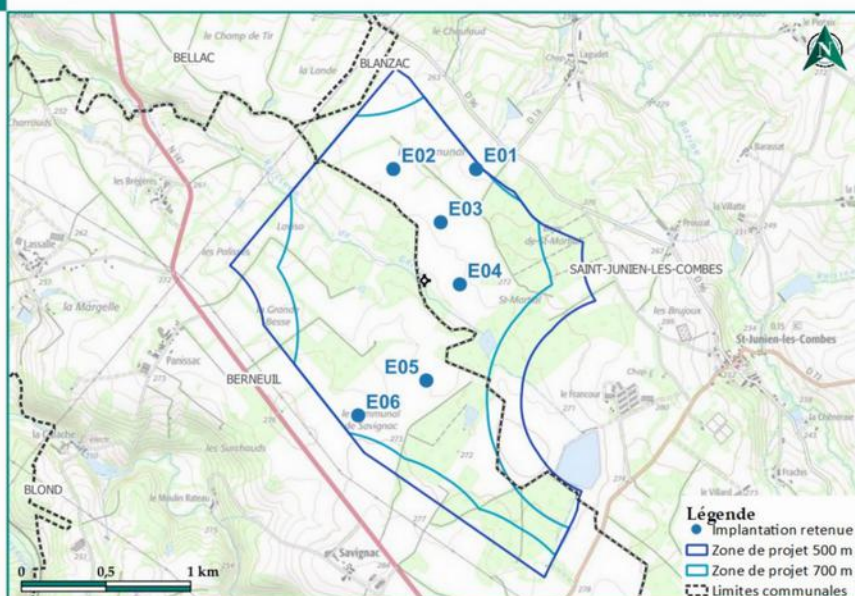
.....
.....
.....
.....
.....
.....
.....

Vous pouvez nous les transmettre par courrier ou par email



Volkswind - Aéroport de Limoges-Bellegarde 87100 LIMOGES
thomas.auzemery@volkswind.com

Le projet éolien



Caratéristiques du projet :

- ✈ 6 éoliennes
- ✈ modèle : Vestas V150 (200 m de hauteur totale) ou Nordex N149 (200 m de hauteur totale)
- ✈ puissance par éolienne : de 4,2 à 5,9 MW
- ✈ éloignement des habitations de 730 m minimum
- ✈ évitement des zones à enjeux environnementaux

A vos contributions !

Enquête publique

L'enquête publique a pour objet d'assurer l'information et la participation du public ainsi que la prise en compte des intérêts des tiers lors de l'élaboration des décisions susceptibles d'affecter l'environnement mentionnées à l'article L. 123-2.

Les observations et propositions parvenues pendant le délai de l'enquête sont prises en considération par le commissaire enquêteur nommé qui réalise les permanences, recueille l'ensemble des contributions, en prends connaissance et finalement emet un avis quant à la réalisation du projet

Cette enquête publique aura lieu au cours de l'année 2024, pendant une durée de 1 mois.

Pour vous informer sur ce projet, vous pouvez accéder au site internet dédié au projet, qui reprend certains éléments d'études. Ce site est disponible à l'adresse internet suivante :

<https://parc-eolien-berneuil-saint-junien.fr/>

Les mesures d'accompagnements



Aide Renouvelable aux particuliers :

C'est une participation pour les travaux (ou achats) liés à l'économie d'énergie, au développement durable et à la préservation de l'environnement. Sont éligibles à cette aide l'ensemble des habitants ayant leurs résidences principales sur les communes de Berneuil et Saint-Junien-les-Combes. Elle est plafonnée à un montant global de 120 000 euros.



Haies paysagères à destination des riverains :

Ces haies auront pour objectifs de créer des masques visuels entre les habitations impactées visuellement et le futur parc éolien. Sont prévus :

- 200 ml de haies composées d'arbres de haut jet pour les hameaux à incidences fortes : le Francour, Prouzat, Pannisac, Savignac, Lagudée et la Villatte
- 200 ml de haies paysagères simples pour les hameaux à incidences modérées : les Brégères, la Dune, le Villard, le Puy, Roche, Barassat, Lassalle et les bourgs de Berneuil et Saint-Junien-les-Combes

Haies à destination des communes de Saint-Junien-les-Combes et de Berneuil

300 ml pour chaque communes, les communes décideront de la localisation de ces haies



Les étapes du projet

